

LESZCZYŃSKIE IGRZYSKA MŁODZIEŻY SZKOLNEJ

ROK SZKOLNY 2024/2025

HONOROWY PATRONAT:

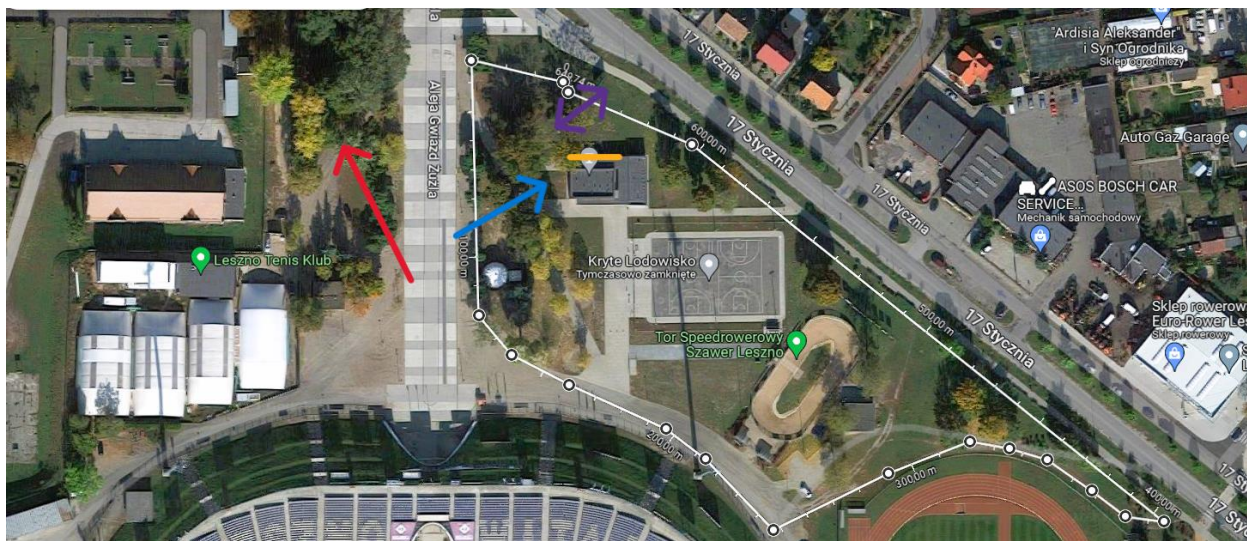
PREZYDENT MIASTA LESZNA
GRZEGORZ RUSIECKI

STAROSTA LESZCZYŃSKI
MACIEJ WIŚNIEWSKI

INFORMACJA TECHNICZNA

IGRZYSK DZIECI, IGRZYSK MŁODZIEŻY SZKOLNEJ, LICEALIADY W SZTAFETOWYCH BIEGACH PRZEŁAJOWYCH DZIEWCZĄT I CHŁOPCÓW MIASTO LESZNO I POWIAT LESZCZYŃSKI

Pętla 1 zmiany sztafet to ok. 700 m wg oznaczenia na poniższej mapce. **Strefa zmian** długości 20 metrów usytuowana pomiędzy budynkiem lodowiska a żywopłotem przy chodniku ul. 17 Stycznia. Miejsce do rozgrzewki oznaczone **czerwoną** strzałką.



Za budynkiem lodowiska (od strony kas i wypożyczalni) na nawierzchni trawiastej będą usytuowane **boksy** w ilości 6 dla poszczególnych zmian. W boksie ustawiają się zawodniczki i zawodnicy ze szkół startujących w danym biegu zgodnie ze zmianą, na której startują. Nauczyciele szkół, które uczestniczą w danym biegu zajmują miejsca na chodniku przy wypożyczalni lodowiska (**bezwzględny zakaz przebywania na trasie biegu**).

Boks nr 1	Boks nr 2	Boks nr 3	Boks nr 4	Boks nr 5	Boks nr 6
1 - zmiana	2 - zmiana	3 - zmiana	4 zmiana	5 zmiana	6 zmiana

ZADANIE REALIZOWANE ZE ŚRODKÓW:



LESZCZYŃSKIE IGRZYSKA MŁODZIEŻY SZKOLNEJ

ROK SZKOLNY 2024/2025

HONOROWY PATRONAT:

PREZYDENT MIASTA LESZNA
GRZEGORZ RUSIECKI

STAROSTA LESZCZYŃSKI
MACIEJ WIŚNIEWSKI

Zapoznanie się trasą biegów wyłącznie w czasie określonym w programie minutowym zawodów. W trakcie biegu na trasie mogą przebywać wyłącznie sędziowie, organizatorzy, wolontariusze ratownicy medyczni i media. Zawodnicy kończący swoją zmianę udają się w miejsce wyznaczone dla nauczycieli. **Biuro zawodów** znajduje się w białym budynku kas lodowiska.

Opracowanie

Koło Sędziowskie w Lesznie

Program minutowy:

Od godz. 8:20 początek weryfikacji Igrzyska Dzieci Miasto Leszno

Weryfikacja będzie zakończona na 15 minut przed planowanym startem.

8:30 - 8:55 zapoznanie się z trasą biegu Miasto Leszno - Igrzyska Dzieci

9:00 - Sztafeta dziewcząt Miasto Leszno - Igrzyska Dzieci

9:20 - Sztafeta chłopców Miasto Leszno - Igrzyska Dzieci

9:40 - 9:50 zapoznanie się z trasami biegów szkół Powiatu Leszczyńskiego

9:55 - Sztafeta dziewcząt Powiat Leszczyński - Igrzyska Dzieci

10:20 - Sztafeta chłopców Powiat Leszczyński - Igrzyska Dzieci

10:40 - Sztafeta Dziewcząt Powiat Leszczyński - Igrzyska Młodzieży Szkolnej

11:00 - Sztafeta Chłopców Powiat Leszczyński - Igrzyska Młodzieży Szkolnej

11:20 - 11:35 Zapoznanie się z trasami biegów Miasto Leszno Igrzyska Młodzieży Szkolnej i Licealiada

11:40 - Sztafeta dziewcząt Miasto Leszno Igrzyska Młodzieży Szkolnej i Licealiada

12:00 - Sztafeta chłopców Miasto Leszno Igrzyska Młodzieży Szkolnej i Licealiada

ZADANIE REALIZOWANE ZE ŚRODKÓW:



LESZCZYŃSKIE IGRZYSKA MŁODZIEŻY SZKOLNEJ

ROK SZKOLNY 2024/2025

HONOROWY PATRONAT:

PREZYDENT MIASTA LESZNA
GRZEGORZ RUSIECKI

STAROSTA LESZCZYŃSKI
MACIEJ WIŚNIEWSKI

Biuro zawodów znajdować się będzie w kasach lodowiska (biały budynek)

Do weryfikacji niezbędne będą:

1. Zgłoszenie na drukach wygenerowanych z systemu SRS.
2. Aktualne (podpisane i opieczątowane, zgodnie z pkt. IV) legitymacje.

**BRAK LISTY ZGŁOSZENIOWEJ, WYGENEROWANEJ Z SYSTEMU SRS
DYSKWALIFIKUJE DRUŻYNĘ Z UDZIAŁU W ZAWODACH!!**

Opiekunowie pobierają w biurze zawodów numery startowe. **Szkoły zabezpieczają agrafki oraz pałeczkę do biegu sztafetowego.** Zawodnicy zgłaszają się w wyznaczonym sektorze startowym 10 minut przed planowanym startem z przyczepionymi z przodu (czterema agrafkami) numerami startowymi, zabierając ze sobą pałeczkę.

W sprawach spornych decyduje organizator.

Przebieralnia oraz WC znajdują się w budynku lodowiska.

ZADANIE REALIZOWANE ZE ŚRODKÓW:

