

**INFORMACJA TECHNICZNA**  
**LESZCZYŃSKIE IGRZYSKA MŁODZIEŻY SZKOLNEJ**  
**Mistrzostwa Leszna i Powiatu Leszczyńskiego**  
**w sztafetowych biegach przełajowych**

**1. Organizator:**

Międzyszkolny Ośrodek Sportowy w Lesznie.

**2. Termin i miejsce:**

24 września 2025 roku tereny Miejskiego Ośrodka Sportu i Rekreacji w Lesznie przyległe do Stadionu im. Alfreda Smoczyka, Stadionu lekkoatletyczno - piłkarskiego im. Leszczyńskich Olimpijczyków, Lodowiska i Toru Speedrowerowego.

**3. Obsada Sędziowska (WKS Poznań - Koło Sędziowskie Leszno):**

1. Sędzia Główny Zawodów oraz starter - Wojciech Woziwodzki (licencja nr 2970)
2. Kierownik Techniczny Zawodów (KTZ) - Piotr Giernas licencja nr 2947)
3. Sędzia Biegów - Witold Mietełka (licencja nr 2374)
4. Sędzia Biegów - Jerzy Wendland (licencja nr 2966)
5. Sędzia Biegów - Ryszard Dojs (licencja nr 2967)
6. Sędzia Biegów - Jan Kałużny (licencja nr 2968)

**4. Program zawodów:**

*Godz. 9:10 - 9:20 Zapoznanie się z trasą biegu Igrzyska Dzieci - Miasto Leszno*

**9:25 Sztafeta Dziewcząt Igrzyska Dzieci - Miasto Leszno**

**9:50 Sztafeta Chłopców Igrzyska Dzieci - Miasto Leszno**

*Godz. 10:20-10:35 Zapoznanie się z trasą biegu Igrzyska Dzieci i Igrzyska Młodzieży – Powiat Leszczyński*

**10:40 Sztafeta Dziewcząt Igrzyska Dzieci - Powiat Leszczyński**

**11:05 Sztafeta Chłopców Igrzyska Dzieci - Powiat Leszczyński**

**11:25 Sztafeta Dziewcząt Igrzyska Młodzieży - Powiat Leszczyński**

**11:50 Sztafeta Chłopców Igrzyska Młodzieży - Powiat Leszczyński**

*Godz. 12:10 -12:20 Zapoznanie się z trasą biegu Igrzyska Młodzieży i Licealiada-  
Miasto Leszno*

**12:25 Sztafeta Dziewcząt Igrzyska Młodzieży i Licealiada - Miasto Leszno**

**12:45 Sztafeta Chłopców Igrzyska Młodzieży i Licealiada - Miasto Leszno**

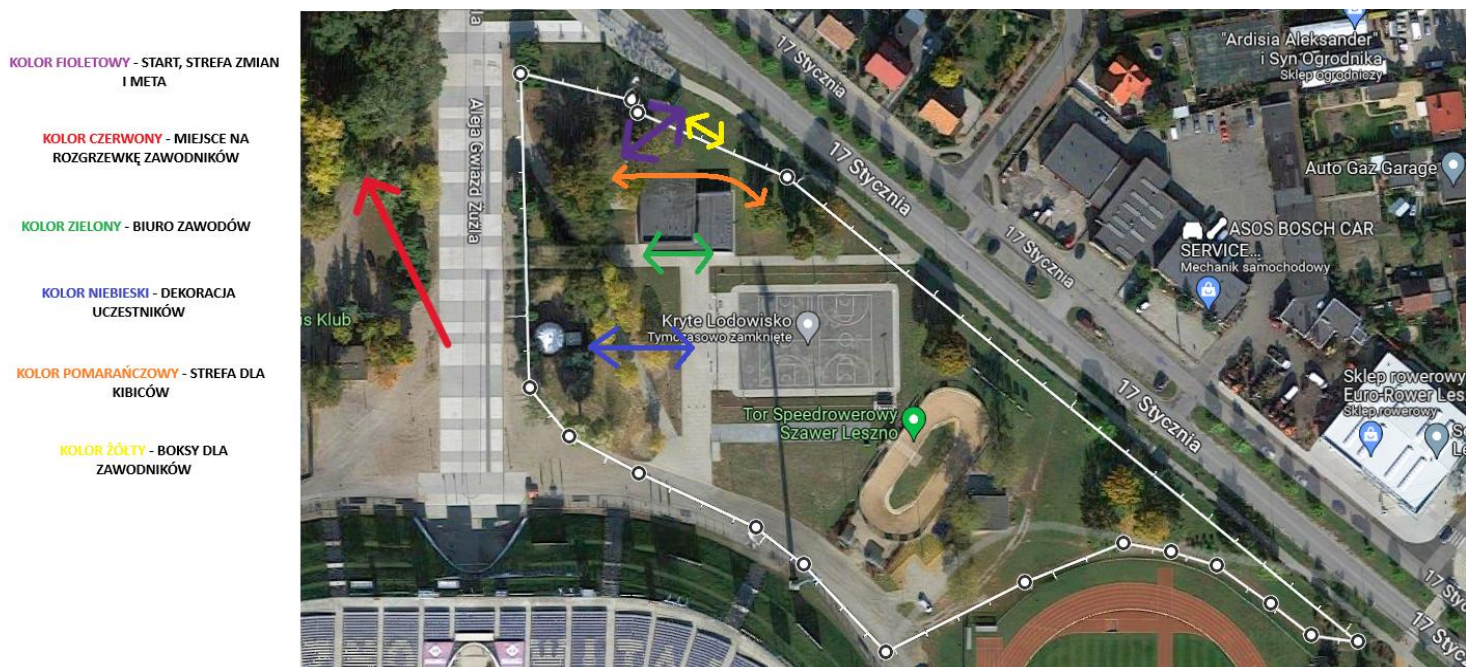
**5. Numery startowe**

- 1) Zawodnicy obowiązkowo startują z numerami startowymi dostarczonymi przez organizatora (numery przypięte 4 agrafkami).
- 2) Zawodnik rozpoczynający bieg końcówka nr 1 następny 2 .... kończący numer 6.

**6. Informacje techniczne zawodów:**

- 1) Przy strefie zmian od strony chodnika będzie 6 boksów przeznaczonych dla zawodników uczestniczących w danym biegu. W boksie nr 1 ustawiają się zawodnicy rozpoczynający bieg na 1 zmianie (kończówka numeru 1) w następnym boksie z końcówką numeru 2. .... i w ostatnim z numerem 6.
- 2) **Podczas rozgrywania biegu na trasie przebywają wyłącznie zawodnicy biegnący na danej zmianie, sędziowie, ratownicy medyczni i przedstawiciele mediów wykonujący zdjęcia.**

- 3) Dla pozostałych uczestników zawodów i nauczycieli na wysokości strefy zmian i mety będzie wyznaczone miejsce, z którego będzie można oglądać rywalizujące zespoły sztafetowe (miejsce oznaczone na poniższej mapce).
- 4) Zapoznanie się z trasą biegu po zakończonym danym biegu stosownie do zapisu programu minutowego.
- 5) Strefa zmian długości 20 m.



## 7. Ostrzeżenia i dyskwalifikacje

- 1) Za udzielenie pomocy nadawania tempa biegu (DQ - przepis TR 6.3.1)
- 2) Za potrącenie i przeszkadzanie (blokowanie) przeciwnikowi biegu (YC lub DQ – przepis TR 17.1.2)
- 3) Przekazanie pałeczki sztafetowej poza strefą zmian (DQ – przepis TR 24.7)
- 4) Sztafeta bieg bez pałeczki sztafetowej (DQ – przepis TR 25.5)

## 8. Sprzęt i akcesoria do przeprowadzenia zawodów:

- 1) Nagłośnienie i podium,
- 2) Stoper z drukarką do ręcznego pomiaru czasu,
- 3) Pistolet startowy z amunicją,
- 4) Licznik okrążeń z dzwonkiem,
- 5) 1 stolik i 2 krzesła (przy linii mety od strony chodnika ul. 17 Stycznia). W przypadku opadów deszczu namiot.
- 6) Pałeczki sztafetowe,
- 7) 4 żółte chorągiewki i 4 czerwone pachołki (do oznaczenia początku i końca strefy zmian),
- 8) 4 szt. radiotelefonów,
- 9) Urządzenie do wyznaczenia białej linii startu i mety oraz początku i końca strefy zmian.

### Otrzymują:

- 1) Międzyszkolny Ośrodek Sportowy,
- 2) Sędzia Główny Zawodów,
- 3) a/a.

Opracowanie informacji  
Koło Sędziowskie w Lesznie